



CaleCyte

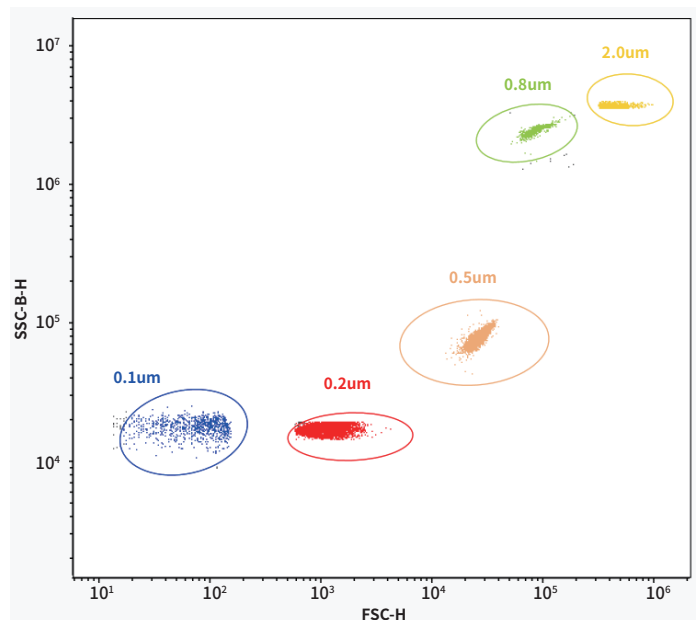
AI流式细胞分析仪



超高分辨率

FSC/SSC 分辨率

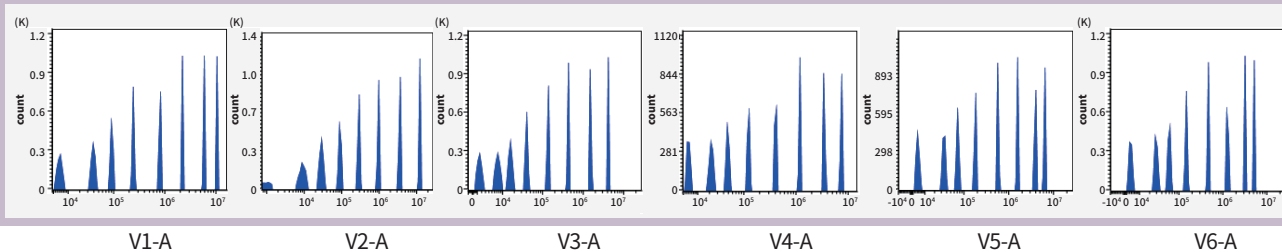
可检测小至0.1 μm 的颗粒, 轻松识别各种亚微米颗粒、细胞外囊泡



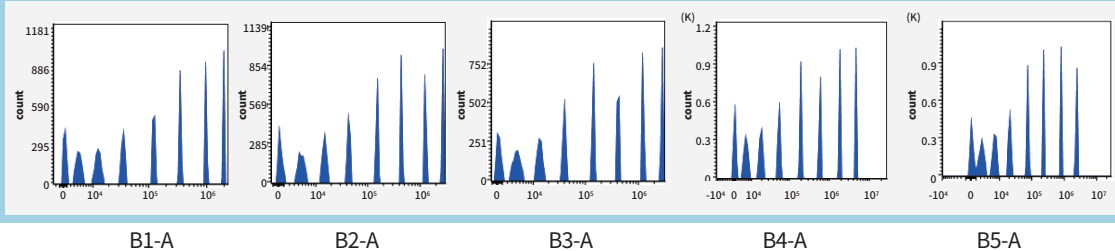
荧光分辨率

清晰分辨8峰微球、检测不同能级荧光信号

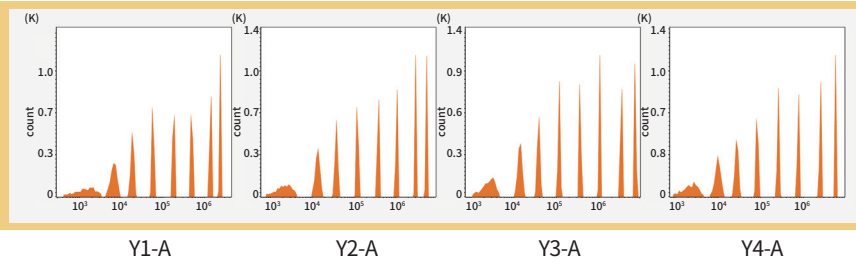
405nm



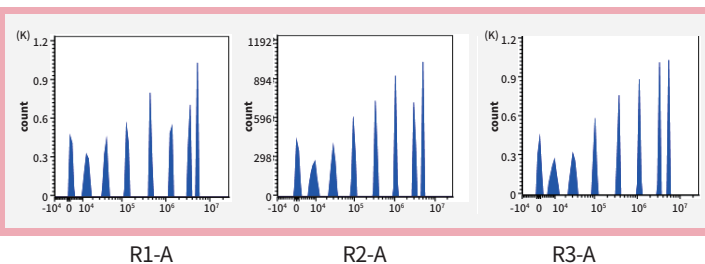
488nm



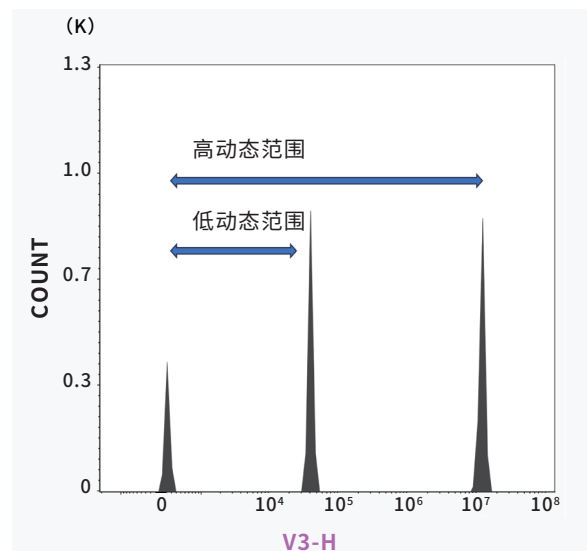
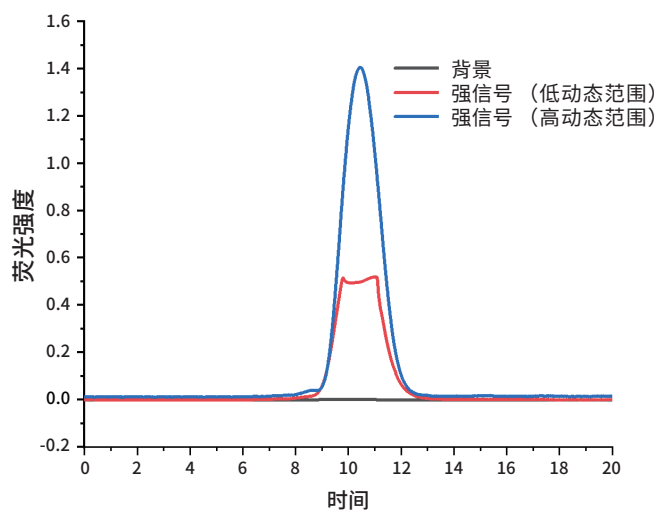
561nm



638nm



免调增益



软件—智能、易用



采集管理



数据库



数据分析



调试工具



审计追踪



质控和设置



偏好设置



仪器维护



用户管理

轻松开关机和自动周期性维护



一键开关机, 自动执行相关清洗流程, 无需人工干预, 方便快捷



可以预设自动开关机清洗、自动周期性维护

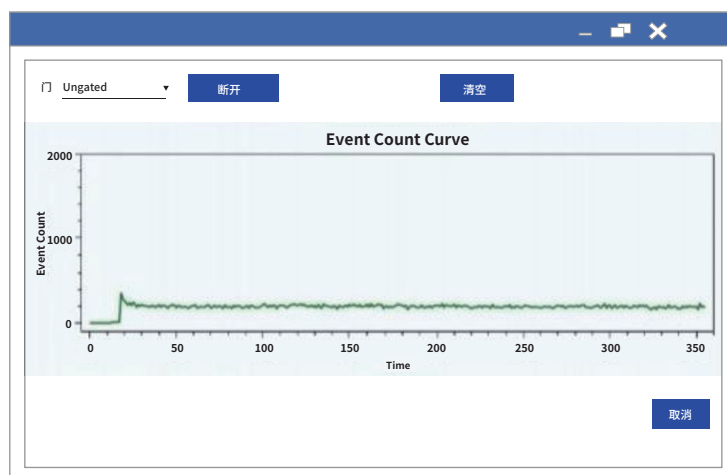
实时状态监控提醒

液路

储液状况、液路状况、过滤器状态监控具有警报提醒及故障排除提示功能

质控

运行QC后自动生成报告、L-J图跟踪仪器性能



配置丰富、可定制

CONFIGURABLE CUSTOMIZABLE

配置	激光器	荧光通道数
四激光	488 nm、638 nm、405 nm和561 nm	21
		18
		16
三激光	488 nm、638 nm和405 nm (561 nm可选)	15
		14
		13
		11
		9
两激光	488 nm和638 nm (405 nm可选)	8
		7
		6
		5
		4
单激光	488 nm	5
		4
		3

Calecyte 规格

主机：	尺寸486*400*455 mm
工作站：	预装 软件、windows10及以上操作系统
安装及使用环境：	环境：大气压力1ATM、温度15℃~32℃、湿度15-85% 非凝露 100V~240V；功率：≤480W
可选配件：	自动上样器 实现40管及48/96/384孔板的高速上样 Audit Viewer软件

仅用于科研用途，不用于临床诊断

凯乐生物(南京)有限公司
CALE BIO (NANJING) Co., LTD

网址： www.calerio.com

地址： 南京市江北新区药谷大道11号生命科技岛08栋4层

电话： 400 608 6298 邮箱： calebio@calerio.com



扫码
关注